

**PRENOM** .....

**NOM** .....

**GENRE** ☐ Femme ☐ Homme ☐ Autre

**DATE DE NAISSANCE** .....

**TELEPHONE** .....

**EMAIL** .....

**ADRESSE POSTALE** .....

Résidez-vous dans un logement social : ☐ OUI ☐ NON  
Si, oui lequel ☐ Aiguillon ☐ Archipel ☐ Espacil ☐ Néotoa ☐ CROUS

CARTE SORTIR : ☐ OUI ☐ NON Famille monoparentale ☐ OUI ☐ NON

VOUS ETES : ☐ Actif.ve ☐ En recherche d'emploi ☐ Retraité.e ☐ Etudiant.e ☐ Autre:.....

**NOMBRE DE PERSONNES DANS LE FOYER(adultes et enfants) :**

Nombre de femmes	Nombre d'hommes	Nombre "Autres"	Nombre 0-3ans	Nombre 4-14ans	Nombre 15-25ans	Nombre 26-64ans	Nombre + de 65ans
2	2		2	1		1	

\*L'exemple s'il y a 4 personnes dans le foyer. Parmi eux, 2 ont entre 0 et 3 ans, 1 seul.e a entre 4 et 14ans et la dernière personne a entre 26 et 64ans.

## TYPE D'ADHESION

- ☐ **Tarification -10%** : je cotise à hauteur de 1€/an et je bénéficie de -10% du prix coutant sur les produits alimentaires car je suis :  
☐ Habitant.e d'un quartier prioritaire  
☐ Locataire d'un logement social,  
☐ J'ai des petits revenus ( je ne paie pas d'impôts)
- ☐ **Tarification -30%** : je cotise à hauteur de 1€/an et je bénéficie de -30% du prix coutant sur les produits alimentaires car :  
☐ Mon quotient familial est inférieur ou égal à 450  
☐ Je suis étudiant.e boursier.e échelon 2 à 7  
☐ Je suis un allocataire demandeur d'asile  
**( votre justificatif doit être envoyé avec ce bulletin)**
- ☐ **Tarification +15%** : je cotise à hauteur de 20€/an et je paye +15% du prix coutant car :  
☐ Je paye des impôts  
☐ Je ne réside pas dans la métropole de Rennes

## PLATFORME DE PRISE DE COMMANDE

- ☐ J'autorise VRAC à me créer un compte sur la plateforme de commande en ligne
- ☐ J'autorise VRAC reproduire les clichés sur lesquels j'apparais sur tous les supports (papier, presse, numérique, interne, externe, affiches, Internet, vidéos...) et accorde cette autorisation sans limite de territoire et pour une durée indéterminée.

Je déclare sur l'honneur vouloir adhérer à l'association VRAC Rennes  
**Signature de l'adhérent.e**

## DANS QUEL GROUPEMENT D'ACHAT ?

- ☐ Maurepas  
☐ Bréquigny  
☐ Villejean  
☐ Univ' Rennes 2  
☐ Le Blosne  
☐ St Jacques de La Lande

## COMMENT AVEZ-VOUS CONNU VRAC ?

## CADRE RÉSERVÉ À L'ASSO

- ☐ Tableau adhésion ok  
☐ Compte en ligne créé

A renvoyer complété à :  
**contact.rennes@vrac-asso.org**  
**06 67 66 77 84**

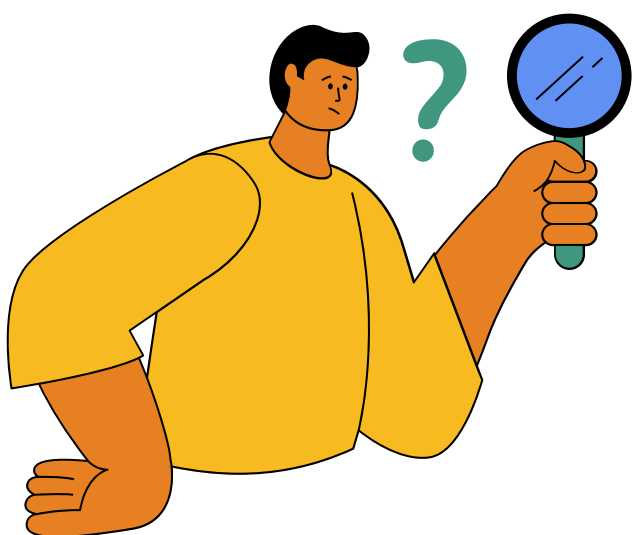
**IMPORTANT!**  
**INFORMATION!**



**VRAC**  
RENNES

Vers un réseau  
d'achat en commun






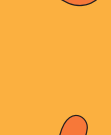

# La CHARTRE



**VRAC** est une association qui vise à lutter contre les inégalités en matière de consommation alimentaire en rendant accessibles des produits de qualité au plus grand nombre. VRAC accompagne les habitant.e.s des quartiers prioritaires à organiser des groupements d'achat. En ne faisant pas de marge sur les produits, en les achetant en grandes quantités directement aux producteur.ice.s et fournisseurs, en limitant les emballages superflus, et grâce à l'implication de tou.te.s, les groupements d'achat permettent de proposer de bons produits à des prix accessibles. L'association est un accompagnateur, ce sont les adhérent.e.s qui assurent le déroulement des distributions. Si les habitant.es ne donnent pas un peu de leur temps au groupement d'achat, VRAC ne peut garantir la pérennité de celui-ci.

Afin d'assurer le bon fonctionnement du groupement d'achat, il est nécessaire de définir des règles communes, que chaque adhérent.e.s, par sa signature, s'engage à respecter. VRAC se réserve le droit de clôturer le compte d'un.e adhérent.e ne respectant pas les **règles citées ci-dessous**.

## Je m'engage à :

-  Donner du temps bénévole au cours de l'année pour mon groupement d'achat; adhérer à VRAC ce n'est pas faire ses courses au supermarché.
-  Récupérer mes produits au moins 20min avant la fin de la distribution, servir du vrac ça prend du temps : **Soyez patient, nous faisons au mieux !**
-  Venir avec des contenants pour la distribution.
-  Prendre en compte les ruptures de stocks, et accepter de partager équitablement le cas échéant.
-  Régler ma cotisation valable un an.
-  Tout produits frais commandés (pain, œufs, fromage, légumes) vous sera **facturé** même si vous ne vous êtes pas présenté.e à la distribution : VRAC est solidaire envers ses producteurs, les régler c'est les respecter.
-  Être transparent sur ma situation, VRAC bénéficie de subventions publiques et des contrôles peuvent avoir lieu dans ce cadre. VRAC se base sur un système déclaratif et de confiance, nous ne souhaitons pas que cela change.

Signature de l'adhérent.e

